



**JURA  
TROIS-LACS  
DREI-SEEN-LAND**

BIEL/BIENNE SEELAND  
JURA BERNOIS TOURISME

Rotary Club Nidau-Biel  
Postfach 102  
2560 Nidau

Biel, 12. November 2020

**Themenweg Friedrich Dürrenmatt  
Gegenleistung**

Sehr geehrte Damen und Herren

Mit beilegendem Brief bestätigen wir Ihnen gerne Ihre Unterstützung von CHF 3'000 CHF für den neuen Friedrich-Dürrenmatt-Themenweg in Ligerz mit folgende Gegenleistungen:

- Erwähnung als Bronze-Sponsor in den verschiedenen Kommunikationskanälen (Flyer, Webseite usw.)
- Erwähnung als Sponsor auf der Partnertafel des Themenweges
- Private geführte Tour für die Mitglieder des Rotary Club Nidau-Biel inkl. Apéro.

Wir freuen uns, Sie als Partner des Projektes mit dabei zu haben und den Mitgliedern des Rotary Clubs Nidau-Biel anlässlich der geführte Tour den neu geschaffenen Themenweg im nächsten Jahr persönlich präsentieren zu dürfen.

Freundliche Grüsse

Sabine Gasser  
Projektverantwortliche

**TOURISMUS BIEL SEELAND  
JURA BERNOIS TOURISME**

Zentralstrasse 60 | Postfach 1261 | 2502 Biel / Bienne  
sabine.gasser@biel-seeland.ch | sabine.gasser@jurabernois.ch

T. +41 (0) 79 651 84 35  
www.biel-seeland.ch | www.jurabernois.ch



## KRIMIWANDERUNG RANDO ENQUÊTE

Es ist der 4. November 1948. In der Twannbachschlucht wurde gestern ein Mord begangen und Sie wurden um Hilfe gebeten, den Fall zu lösen. Schlüpfen Sie in die Haut eines Kommissars und ermitteln Sie in einem spannenden Mordfall. Als roter Faden dient ein Kriminalroman des Schweizer Autors Friedrich Dürrenmatt.

Nous sommes le 4 novembre 1948. Un meurtre a été commis hier dans les gorges de Douanne et vous êtes appelés en renfort. Glissez-vous dans la peau d'un détective et menez l'enquête afin de démasquer le meurtrier. Le scénario est tiré d'un roman policier de l'auteur suisse Friedrich Dürrenmatt.

### Gruppen | groupes

DE | FR

CHF CHF 145.-/pers. (min. 1'160.-)

Inkl. Mittagessen  
repas de midi compris

Rechnung | facture

13.4. - 31.10.

Auf Anfrage | sur demande

Maggingenbahn, Maggingen  
Funi Macolin, Macolin

9:15 - 18:00

3,5 Std. Wanderzeit  
3h30 de marche

biel-seeland.ch/krimi  
bienne-seeland.ch/enquete  
T. +41 32 329 84 84

### Individuell | individuel

DE | FR

CHF CHF 145.-/pers.

Inkl. Mittagessen  
repas de midi compris

Online | en ligne

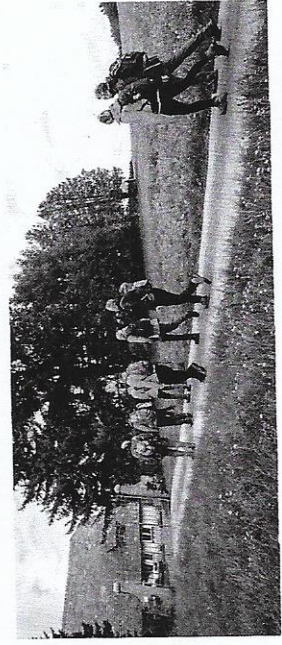
DE: 10.5. 21.6. 4.10  
FR: 24.5. 20.9

Maggingenbahn, Maggingen  
Funi Macolin, Macolin

9:15 - 18:00

3,5 Std. Wanderzeit  
3h30 de marche

biel-seeland.ch/krimi  
bienne-seeland.ch/enquete  
T. +41 32 329 84 84



Mit Unterstützung der | avec le soutien de  
Diogenes Verlag AG Zürich

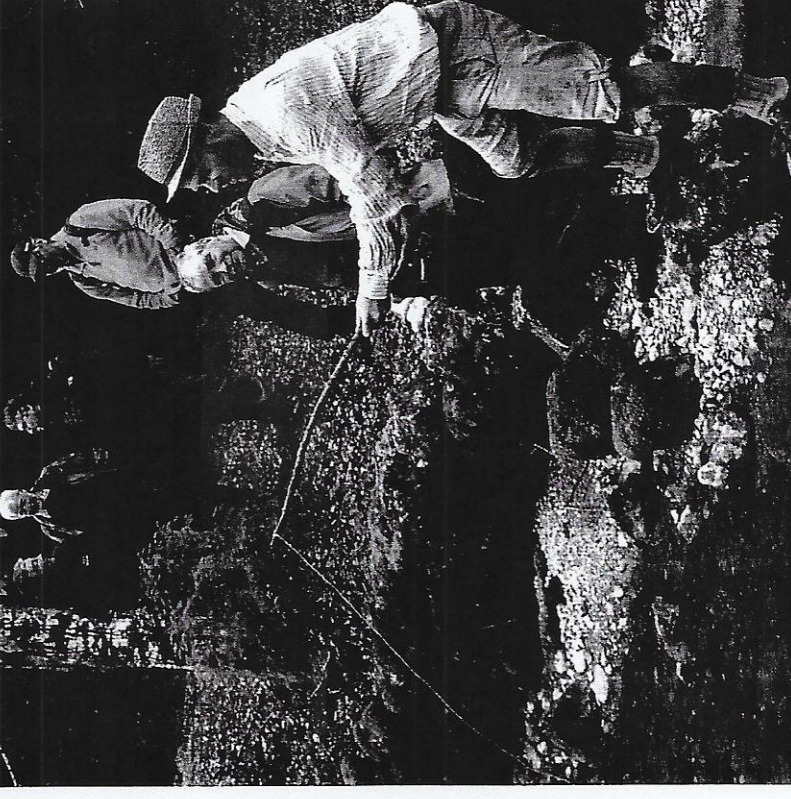
Diogenes

In Zusammenarbeit mit | en collaboration avec

Chasserat  
CDN  
Crime  
Dürrenmatt  
Mordfall

## KRIMIWANDERUNG RANDO ENQUÊTE

Twannbachschlucht | Gorges de Douanne



Finden Sie den Mörder?  
Saurez-vous démasquer le meurtrier?



# Themenweg Dürrenmatt

Auf einer 5 Kilometer langen Route durch die Gemeinden Ligerz und Plateau de Diesse soll ein zweisprachiger Erlebnisweg entstehen. Die interaktiven Posten greifen an Wirkungsstätten des Autors Friedrich Dürrenmatt verschiedene Facetten seines Lebens auf. Der Themenweg soll im Jubiläumsjahr 2021 - Dürrenmatt wäre 100 Jahre alt geworden - eröffnet werden. Projektträger sind Tourismus Biel Seeland und Jura bernois Tourisme. Das Projekt ist von überregionaler Bedeutung und stärkt die touristischen Angebote im Seeland und im Berner Jura.

seeland.biel/bienne unterstützt das Projekt mit einem Beitrag von 10'000 CHF über die Spezialfinanzierung für regionale Aufgaben. Zudem hat seeland.biel/bienne beim Kanton (Amt für Wirtschaft) ein Gesuch für eine Mitfinanzierung durch die Neue Regionalpolitik (NRP) eingereicht.

» [Tourismus Biel Seeland](#)